



PLACES & SPACES & MAPPING SCIENCE

Désirez-vous voir la science d'en haut? Êtes-vous curieux de connaître l'impact que peut avoir une seule personne ou une seule invention? Êtes-vous enthousiastes à l'idée de trouver des foyers d'innovation? Prêts à tout pour trouver des meilleurs outils afin de gérer l'affluence d'informations? Ou vous êtes simplement fascinés par les cartes?

Cette exposition est destinée à inspirer les débats interdisciplinaires sur la meilleure façon de communiquer l'activité humaine et le progrès scientifique sur une échelle globale. L'exposition est le résultat de dix ans de travail, avec dix nouvelles cartes ajoutées chaque année, pour donner un total de cent cartes en 2014. En plus d'être présentée dans une galerie, l'exposition peut également être achetée sous la forme d'une présentation numérique ou personnalisée pour s'adapter à tout type de projection numérique.

National Academy of Sciences, Washington, D.C., 2013



North Carolina State University, Raleigh, NC, 2013



Remerciements : l'exposition est sponsorisée par le National Science Foundation sous la subvention No. IIS-0238261, CHE-0524661, IIS-0737783 et IIS-0715303; la James S. McDonnell Foundation; Thomson Reuters; le Cyberinfrastructure for Network Science Center, University Information Technology Services, et la School of Library and Information Science, tous trois à l'Indiana University.

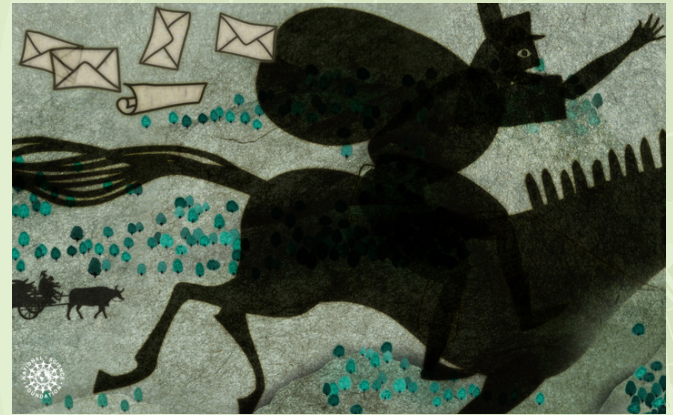
La 10e itération fait ses débuts à l'Université de Miami

4 SEPTEMBRE – 11 DÉCEMBRE 2014

L'exposition de Miami est particulièrement attendue car elle marque le début de la 10e et dernière itération de l'exposition – dix fascinantes nouvelles cartes qui explorent le futur de la cartographie de la science. Ces travaux poursuivent l'engagement de l'exposition à amener au public les exemples les plus stupéfiants et novateurs de visualisation de données, provenant des cartographes les plus brillants de notre époque.

Les cent cartes seront présentées ensemble pour la première fois – une partie au Stanley and Jewell Glasgow Hall du Perez Architecture Center, l'autre partie (ainsi que tous les éléments 3D et interactifs) à la Richter Library. D'autres expositions temporaires et événements auront lieu sur le campus, y compris au Cox Science Building et au Lowe Art Museum.

Si vous êtes dans l'impossibilité de vous rendre à Miami pour voir les cartes, celles-ci seront également présentées en ligne, dès le 4 septembre sur scimaps.org.



Humanexus continue d'impressionner le public partout dans le monde

Humanexus : connaissance et communication à travers les âges a été présenté publiquement pour la première fois début 2013 au IU's Grunwald Gallery of Art et a depuis été vu au World Economic Forum à Davos en Suisse; au meeting annuel de l'American Association for the Advancement of Science; et durant différents festivals de film en Allemagne, Inde, Espagne, Taiwan, Suède, Indonésie, aux Bahamas, en Irlande du Nord et au Canada.

Au Festival de Cannes de 2014, *Humanexus* a été présenté à trois endroits – Emerging Filmmaker Showcase à l'American Pavilion, Cannes court-métrage et Aviff Cannes Art Film Festival où il a gagné le troisième prix.

Le film d'animation de 12 minutes visualise la communication humaine de l'âge de la pierre à nos jours et au-delà, en concrétisant les énormes changements dans la qualité et la quantité de nos connaissances collectives ainsi que l'impact des différents médias et des systèmes de distribution sur l'échange des savoirs.

Le film sera également projeté gratuitement au cinéma IU le 8 septembre. Plus d'informations sur cns.iu.edu/humanexus.

PRÉSENTATION DES CARTES

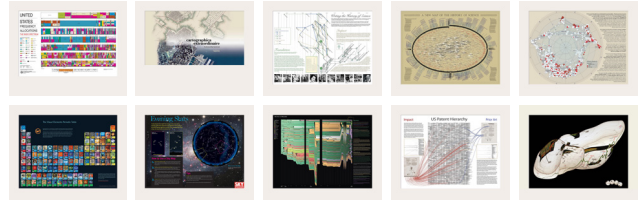
1. Le pouvoir des cartes

2005



2. Le pouvoir des systèmes de référence

2006



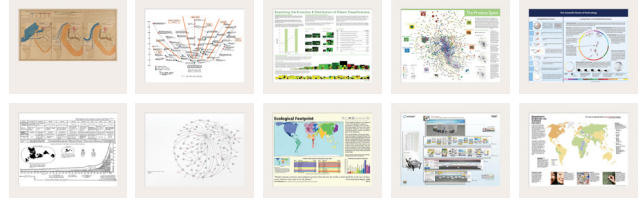
3. Le pouvoir des prévisions

2007



4. Cartes scientifiques pour les décideurs économiques

2008



5. Cartes scientifiques pour les responsables de politiques scientifiques

2009



6. Cartes scientifiques pour les spécialistes

2010



7. Cartes scientifiques comme interfaces visuelles pour les bibliothèques numériques

2011



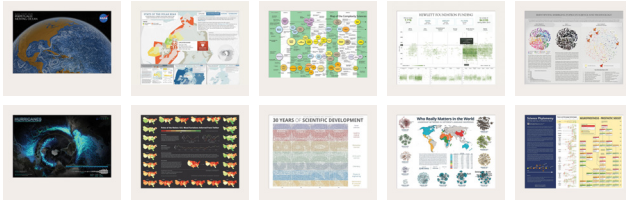
8. Cartes scientifiques pour les enfants

2012



9. Cartes scientifiques montrant les tendances et dynamiques

2013



10. Le futur de la cartographie scientifique

2014



MATÉRIEL SUPPLÉMENTAIRE

WorldProcessor Globes

Ingo Günther, journaliste et artiste multimédia, a cartographié des données sociales, scientifiques, politiques et économiques sur des globes, comme guides de navigation de la mondialisation. L'exposition *Lieux et Espaces* présente trois de ces globes. Explorez les autres WorldProcessor globes sur worldprocessor.org.

Diagramme Illuminé

Le *Diagramme Illuminé* comprend une carte géographique et une carte scientifique contrôlées par un écran tactile qui permet à l'utilisateur d'apprendre quels domaines de la science produisent le plus de publications et d'où ces recherches proviennent dans le monde. Regardez une vidéo de démonstration sur cns.iu.edu/interactive_displays.html.

Pour plus de matériel, voir scimaps.org

